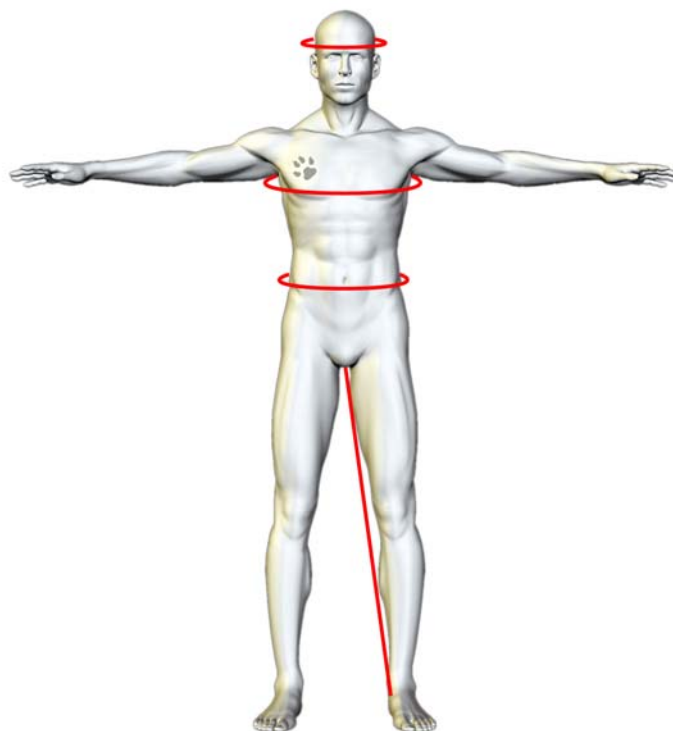


Guida alle Taglie



Le misure riportate sono da considerarsi puramente indicative, in quanto tra una marca e l'altra ci sono lievi differenze. Per ottenere delle misure con precisione, consigliamo l'uso del **metro da sarta** che segue bene le curve del corpo. Quando ci sono dei dubbi sulle misure, è consigliato contattare Balam prima di effettuare l'ordine. Per certi marchi, i dettagli specifici sono riportati nella descrizione del prodotto.



Caschi

Le misure dei caschi sono le stesse dei cappelli ma la scala utilizzata è leggermente diversa. La circonferenza della testa si misura sopra le sopraciglia e 1cm (circa) sopra le orecchie. E' importante scegliere una taglia comoda per la stabilità e la sicurezza.

Caschi

taglia	XXXS	XXS	XS	S	M	L	XL	XXL	XXXL
circonferenza testa (cm)	49-50	51-52	53-54	55-56	57-58	59-60	61-62	63-64	65-66

Guanti

La taglia dei guanti si ottiene *approssimativamente* misurando la circonferenza della mano senza il pollice. Consigliamo a chi ha il polso largo o le dita lunghe di scegliere una taglia più grande.

	bambino				adulto				
taglia	S / 4	M / 5	L / 6	XL / 7	S / 8	M / 9	L / 10	XL / 11	XXL / 12
circonferenza max.in (cm)	13	14	15	16	18-19½	19½-21½	21½-23½	23½-25½	25½-27½

Maglie

	bambino				adulto					
taglia	M	L	XL	XXL	S	M	L	XL	XXL	XXXL
circonferenza torace (cm)	84	89	94	97	100	104	110	117	121	125

Pantaloni

	bambino				adulto					
taglia	M	L	XL	XXL	S / 46	M / 48	L / 50	XL / 52	XXL / 54	XXXL / 56
circonferenza vita (cm)	55-58	57-60	59-62	66-70	77-81	82-86	87-91	92-96	97-101	102-106
lungh. al cavallo (cm)	59	61½	62½	64	69,8	71,1	73,6	75	76	77½

Stivali

Nazione	bambino				adulto										
Italia	32	34	36	38	38	39	40	41	42	43	44	45	46	47	48½
USA	1	2½-3	4-4½	6-6½	6	7	7½	8	8½	9	10	11	12	13	14